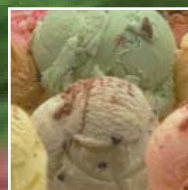
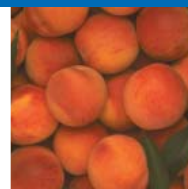


# YOUR CLIMATECONTROLLER



GOVET EUTEECT Serie



Transportkoeling

**govers**  **e.t. b.v.**



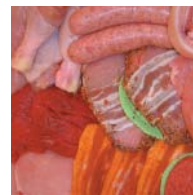
# YOUR CLIMATECONTROLLER

## GOVERS E.T. B.V

Al ruim dertig jaar is Govers e.t. b.v. gespecialiseerd in het ontwikkelen en produceren van hoogwaardige koel-, vries-, en verwarmingsinstallaties voor transport en industrie. Binnen de verschillende afdelingen voor ontwikkeling en productie wordt de uitgebreide productenreeks continu verbeterd, waarbij belangrijke aspecten zoals kwaliteit en milieuvriendelijkheid hoog in het vaandel staan. Tevens wordt er een 24-uurs service geboden, waarmee eventuele dringende problemen snel en adequaat kunnen worden opgelost door gekwalificeerde monteurs. Govers e.t. b.v. is een moderne en klantgerichte organisatie met deskundige en betrokken medewerkers.

### GOVET EUTECT Serie

Bij de GOVET EUTECT Serie worden op maat gemaakte buiselementen gevuld met een vaste gel en aan het plafond van de laadruimte gemonteerd. Middels een compressorunit worden deze buiselementen opgeladen, waarna gedurende de distributie de producten op temperatuur worden gehouden door koudeafstraling van de buiselementen. Bij diepvriestoeepassingen wordt gebruik gemaakt van de natuurlijke koudeafstraling. Bij koeltoepassingen wordt de koude lucht via een thermostaat gestuurde ventilator in de laadruimte geblazen. Deze eutectische transportkoelingen zijn uitermate geschikt voor bakwagens met veel stops en deuropeningen per dag. De buiselementen kunnen zowel aan het plafond als tegen de kopwand worden gemonteerd.



**GOVET**

## OMSCHRIJVING

- FRAME**.....Het frame is een zelfdragende constructie, voorzien van een witte coating en kunststof afdekkap.  
**COMPRESSOREN**.....Semi hermetisch gesloten koelcompressoren in diverse vermogensklassen.  
**NACHTKOELING**.....Iedere unit is uitgevoerd met een nachtkoeling voor werking aan het elektrisch net 400 Volt.  
**SCHAKELKAST**.....In de kast is een volledig automatische besturingseenheid aangebracht.  
**BEDIENING**..... Afstandbediening in de cabine, voorzien van een elektronische thermostaat met digitale temperatuuruitlesing en bedieningsschakelaars.  
**KOUDEMIDDEL**..... De units worden standaard geleverd met milieuvriendelijk koudemiddel R 404A.

## VOORDELEN

- NIET GIFTIG**..... Gel bevat geen giftige chromaten.  
**BESCHERMEND**..... Door vaste gel en geen vloeistof, waardoor geen productschade kan ontstaan bij lekkage.  
**GEWICHT**..... Relatief laag gewicht bij hoge capaciteit.  
**GEEN UITKRISTALLISEREN**.... Door de vaste gel ontstaat ook na vele bedrijfsjaren geen uitkristallisatie.  
**CORROSIEVRIJ**..... Door kunststof buis en speciale RVS verdampingsspiralen.  
**ROBUUST KUNSTSTOF**..... Buitenmantel is vervaardigd uit polyethyleen, resistent tegen zuren, basen, UV-straling, zeer storingsvrij tot -100°C, materiaaldikte 3,2 mm, drukvast tot 3,5 bar.  
**SERVICE**..... Lage onderhouds- en servicekosten.

## BUIZEN LENGTES

Technische gegevens per pakket

TYPE	GEWICHT	HOLD OVER CAPACITEIT	
		-11°C	-33°C
GPE-4-1500	54 kg	3.000 Watt uur	2.520 Watt uur
GPE-4-1750	63 kg	3.500 Watt uur	2.940 Watt uur
GPE-4-2000	72 kg	4.000 Watt uur	3.360 Watt uur
GPE-4-2500	90 kg	5.000 Watt uur	4.200 Watt uur
GPE-4-3000	108 kg	6.000 Watt uur	5.040 Watt uur
GPE-4-3500	126 kg	7.000 Watt uur	5.880 Watt uur
GPE-4-4000	144 kg	8.000 Watt uur	6.720 Watt uur

## OPTIES

Multitemperatuur uitvoering (diverse mogelijkheden)	0
Temperatuurregistratie	0

Transportkoeling

**govers**  **e.t. b.v.**

Industriestraat 26 - 4861 PR Chaam  
Postbus 41 - 4860 AA Chaam  
[T] +31 (0) 161 49 22 51 • [F] +31 (0) 161 49 24 54  
[E] info@goverset.nl • [W] http://www.goverset.nl